



*Produto com borda preta pode ser providenciado mediante requisição.

CS6K-260 | 265 | 270 | 275P

A alta qualidade e confiabilidade dos módulos Canadian Solar está assegurada com sua experiência de 15 anos no mercado, oferecendo módulos bem projetados, com um rigoroso controle de qualidade dos materiais e um sistema de fabricação automatizado, além de serem 100% testados no método EL.



de garantia de potência de saída linear



de garantia do produto em materiais e mão de obra

CARACTERÍSTICAS PRINCIPAIS



Excelente eficiência do módulo de até 16.80 %



Excepcional desempenho em baixa irradiação: 96.5 %



Alto desempenho em condições PTC de até 92.11 %



Caixa de Junção IP67, resistência de longo prazo ao clima



Carga de neve até 6000 Pa e carga de vento até 4000 Pa*

CERTIFICADOS DO SISTEMA DE GESTÃO*

ISO 9001:2008 / Sistema de gestão de qualidade
ISO 14001:2004 / Sistemas de gestão ambiental
OHSAS 18001:2007 / Norma Internacional para segurança e saúde ocupacional

CERTIFICADOS DO PRODUTO*

IEC 61215 / IEC 61730: VDE / TÜV-Rheinland / CE / MCS / CEC AU / INMETRO / CQC
UL 1703 / IEC 61215 desempenho: listado na CEC (US) / FSEC (US Florida)
UL 1703: CSA / IEC 61701 ED2: VDE / IEC 62716: VDE
Take-e-way / UNI 9177 Reaction to Fire: Class 1
IEC 60068-2-68: SGS



* As exigências de certificação são diferentes em cada mercado, portanto solicite ao seu representante de vendas local da Canadian Solar os certificados válidos para os produtos na região em que eles serão usados.

CANADIAN SOLAR INC. está comprometida a fornecer produtos solares, soluções de sistemas solares e serviços de alta qualidade para clientes em todo mundo. Fabricante líder de módulos solares e desenvolvedora de projetos fotovoltaicos, com mais de 20 GW em módulos da mais alta qualidade instalados em todo o mundo desde 2001, Canadian Solar Inc. (NASDAQ: CSIQ) é uma das empresas de energia solar mais lucrativas do mundo.

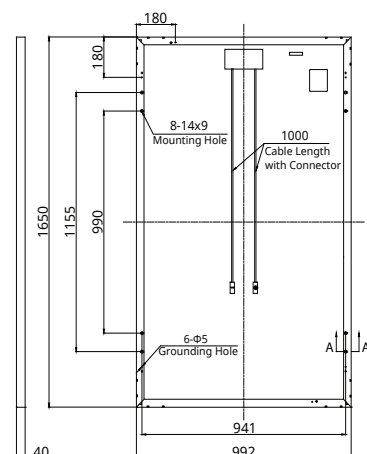
* Para informações detalhadas, por favor, consulte o Manual de Instalação.

CANADIAN SOLAR (BRASIL) INC.

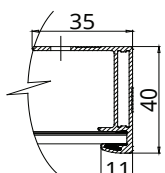
Av. Nações Unidas 11857, 14º andar CEP 04578-908, São Paulo, Brasil | www.canadiansolar.com | sales.br@canadiansolar.com

MÓDULO / DESENHOS DE ENGENHARIA (mm)

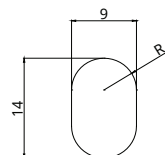
Vista Traseira



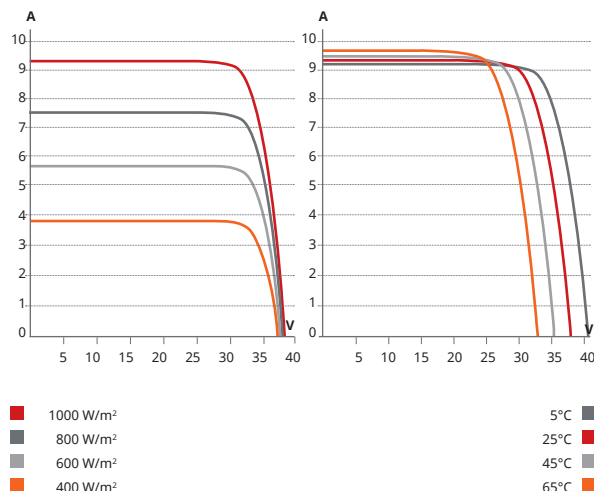
Seção marco A-A



Furo de montagem



CS6K-270P / CURVAS I-V



DADOS ELÉTRICOS | STC*

CS6K	260P	265P	270P	275P
Potência nominal máx. (Pmax)	260 W	265 W	270 W	275 W
Tensão operacional opt. (Vmp)	30.4 V	30.6 V	30.8 V	31.0 V
Corrente operacional opt. (Imp)	8.56 A	8.66 A	8.75 A	8.88 A
Tensão circuito aberto (Voc)	37.5 V	37.7 V	37.9 V	38.0 V
Corrente curto-circuito (Isc)	9.12 A	9.23 A	9.32 A	9.45 A
Eficiência do módulo	15.88%	16.19%	16.50%	16.80%
Temperatura operacional	-40°C ~ +85°C			
Tensão do sistema máx.	1000 V (IEC) ou 1000 V (UL)			
Proteção contra incêndio	TIPO 1 (UL 1703) ou CLASSE C (IEC 61730)			
Class. máx. fusíveis em série	15 A			
Classificação da aplicação	Classe A			
Tolerância de potência	0 ~ + 5 W			

* Sob Condições de Teste Padrão (STC) de irradiação de 1000 W/m², espectro AM de 1.5 e temperatura de célula de 25°C.

DADOS ELÉTRICOS | NOCT*

CS6K	260P	265P	270P	275P
Potência nominal máx. (Pmax)	191 W	195 W	198 W	202 W
Tensão operacional opt. (Vmp)	28.0 V	28.2 V	28.3 V	28.5 V
Corrente operacional opt. (Imp)	6.83 A	6.92 A	7.00 A	7.08 A
Tensão circuito aberto (Voc)	34.9 V	35.1 V	35.3 V	35.4 V
Corrente curto-circuito (Isc)	7.36 A	7.45 A	7.53 A	7.63 A

* Sob Temperatura Operacional Nominal Célula (NOCT), irradiação de 800 W/m², espectro AM 1.5, temperatura ambiente de 20°C, velocidade do vento 1 m/s.

DESEMPENHO A BAIXA IRRADIAÇÃO

Desempenho excepcional em ambientes de baixa irradiação, média de eficiência relativa de 96.5 % a partir de uma irradiação de 1000 W/m² a 200 W/m² (AM 1.5, 25°C).

A especificação e os principais recursos descritos nesta ficha técnica podem ser um pouco diferentes e não estão garantidos. Devido à contínua inovação, pesquisa e melhoria de produtos, a Canadian Solar Inc. reserva-se o direito de fazer modificações nas informações descritas neste documento a qualquer momento e sem aviso prévio. Sempre adquira a versão mais recente da ficha técnica, que deve ser devidamente incorporada ao contrato legal firmado pelas partes regulamentando todas as transações relativas à compra e venda dos produtos aqui descritos.

Atenção: Apenas para uso profissional. A instalação e manuseio de módulos fotovoltaicos requerem habilidades profissionais. Apenas profissionais qualificados devem realizá-las. Leia as instruções de segurança e instalação antes de usar os módulos.

DADOS MECÂNICOS

Especificação	Dados
Tipo célula	Policristalina, 6 polegadas
Configuração cél.	60 (6 × 10)
Dimensões	1650 × 992 × 40 mm (65.0 × 39.1 × 1.57 in)
Peso	18.2 kg (40.1 lbs)
Vidro dianteiro	Vidro temperado de 3.2 mm
Material do marco	Alumínio anodizado
J-Box	IP67, 3 diodos
Cabo	4 mm ² (IEC) ou 4 mm ² & 12 AWG 1000V (UL), 1000 mm (39.4 in)
Conectores	T4 series ou PV2 series
Por Pallet	26 peças, 520 kg (1146.4 lbs)
Por Container (40' HQ)	728 peças

CARACTERÍSTICAS DE TEMPERATURA

Especificações	Dados
Coefficiente de temperatura (Pmax)	-0.41 % / °C
Coefficiente de temperatura (Voc)	-0.31 % / °C
Coefficiente de temperatura (Isc)	0.053 % / °C
Temp. operacional nominal da célula	43 ± 2 °C

SEÇÃO DO PARCEIRO

